

Kleurengamma

Om de lichte kleurverschillen eigen aan het natuurlijke basisproduct klei en aan het productie systeem te verminderen, raden wij U aan de producten goed te mengen tijdens de verwerking. De kleuren op de foto's zijn niet contractueel en kunnen niet waarheidsgetrouw weergegeven worden. Om Uw keuze te bevestigen, aarzel niet om onze dienst «Verzending Monsters» te contacteren.

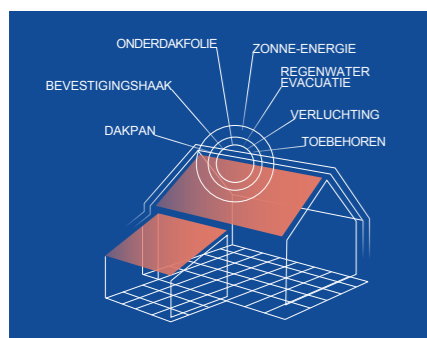


BRUIN

LEIKLEUR

RUSTIEK

VIND AL ONZE
DAKOPLOSSINGEN
OP ONZE WEBSITE



Dit produkt is gemaakt conform l'AFNOR certificatie volgens de norm ISO 9001 EN ISO 14001 voor het milieu. Alle modellen van EDILIANS voldoen aan EN 1304. Enkele modellen die het NF logo bezitten en het keurmerk NF063.

EDILIANS
Email :
serviceclients.exp@edilians.com

edilians.be/nl
edilians.nl

AUXOISE Huguenot

SCHAKEL OVER IN EEN HOGERE VERSNELLING

Grote licht golvende pan met sluiting

Ref. 224

edilians.be/nl
edilians.nl

ONZE OPLOSSINGEN



Dak

Gevel

Eco-woning



- Hoogwaardige afwerking
- Plaatsingsnelheid
- Kwalitatief hoogstaande klei
- Gamma hulpstukken identiek aan TERROISE Huguenot



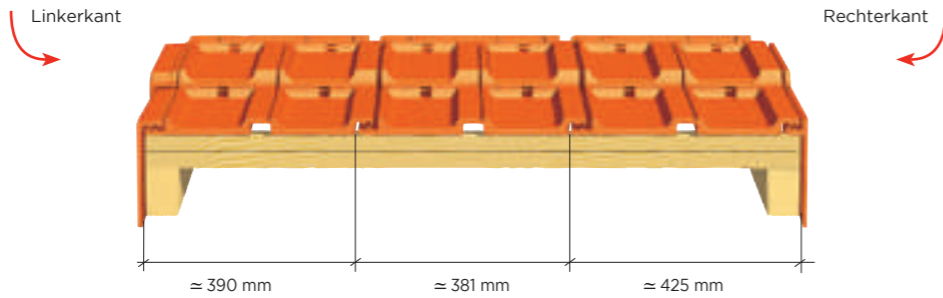

EDILIANS

AUXOISE Huguenot

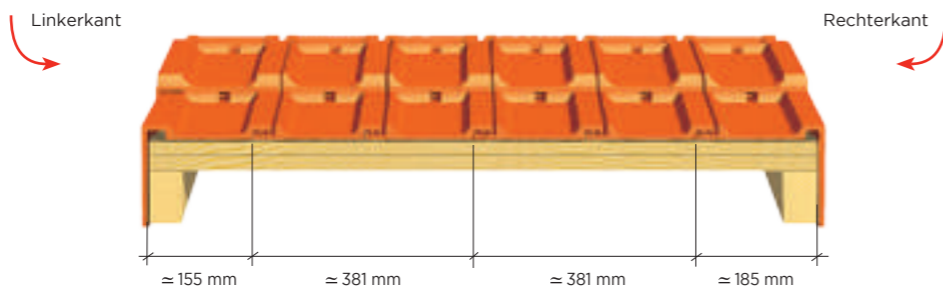
Grote licht golvende pan met sluiting

DWARSDOORSNEDEN TER HOOGTE VAN DE PANNENLATTEN

Plaatsing met kantplaten



Plaatsing met gevelpannen



MATEN

Technische kenmerken

Productieplaats :
St-Germer-de-Fly

Totale Lengte :
≈ 320 mm

Totale Breedte :
≈ 415 mm

Nuttige breedte :
≈ 381 mm

Aantal per m² :
9,7 met latafstand van 269 mm

Variabele latafstand :
van 263 mm min tot 269 mm max

Lopende meter panlatten per m² dakvlak :
- met latafstand min van 263 mm : = 3,80 lm
- met latafstand gemiddeld van 266 mm : = 3,76 lm
- met latafstand max van 269 mm : = 3,72 lm

Enheidsgewicht :
≈ 4,3 kg

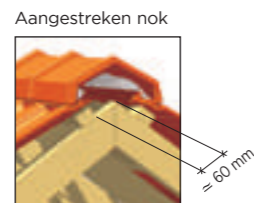
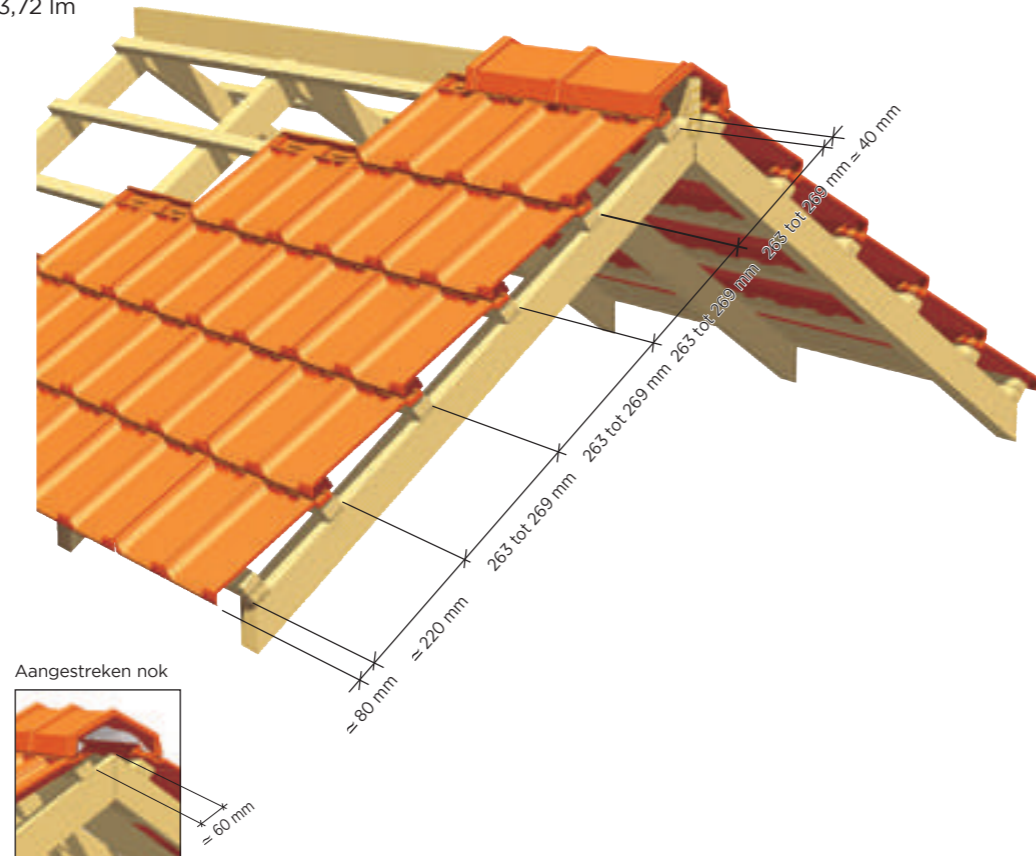
Gewicht per m² :
≈ 41 kg

Stuks per palet :
240 stuks

DTU :
40-21

Plaatsing : recht of kruisgewijs

Sluiting : dubbele



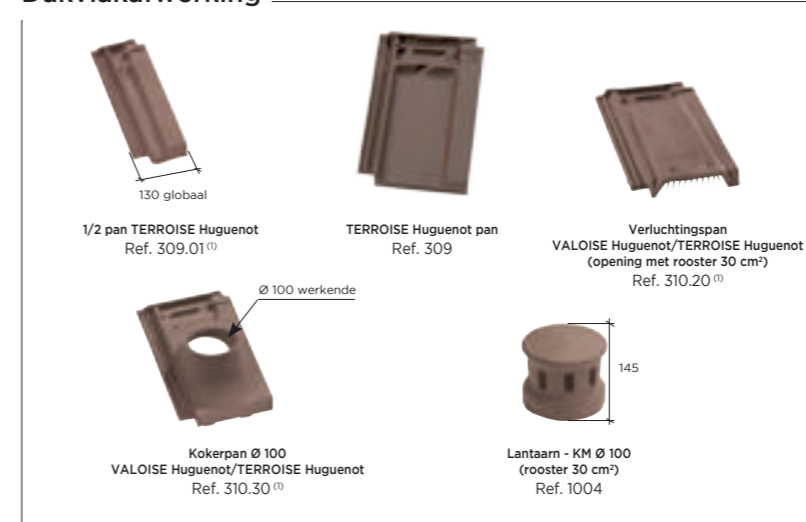
TABELLEN MET TOELAATBARE MINIMALE HELLINGEN

Uitgedrukt in % - uittreksel van Franse DTU (document met standaardtechnieken 40-21).

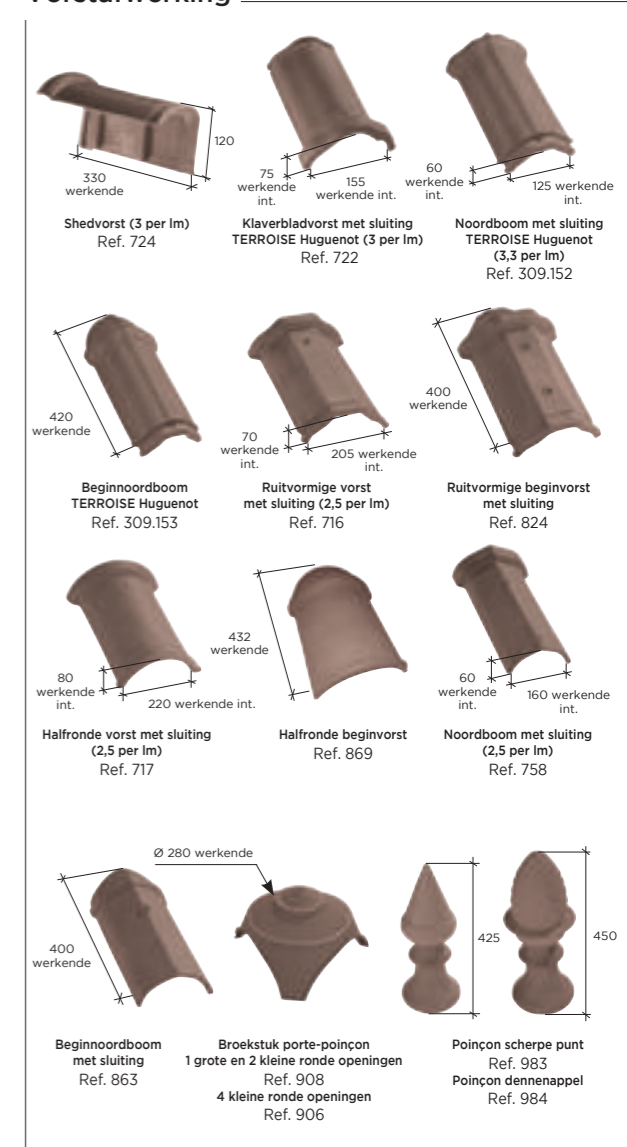
Zonder onderdak	Geografische toepassingszones			Met onderdak	Geografische toepassingszones		
Gebieden	Zone 1 < 200 m	Zone 2 tussen 200 m en 500 m	Zone 3 > 500 m	Gebieden	Zone 1 < 200 m	Zone 2 tussen 200 m en 500 m	Zone 3 > 500 m
Beschermd	35%	35%	50%	Beschermd	30%	30%	45%
Normaal	40%	50%	60%	Normaal	35%	45%	50%
Blootgesteld	60%	70%	80%	Blootgesteld	50%	60%	70%

HULPSTUKKEN

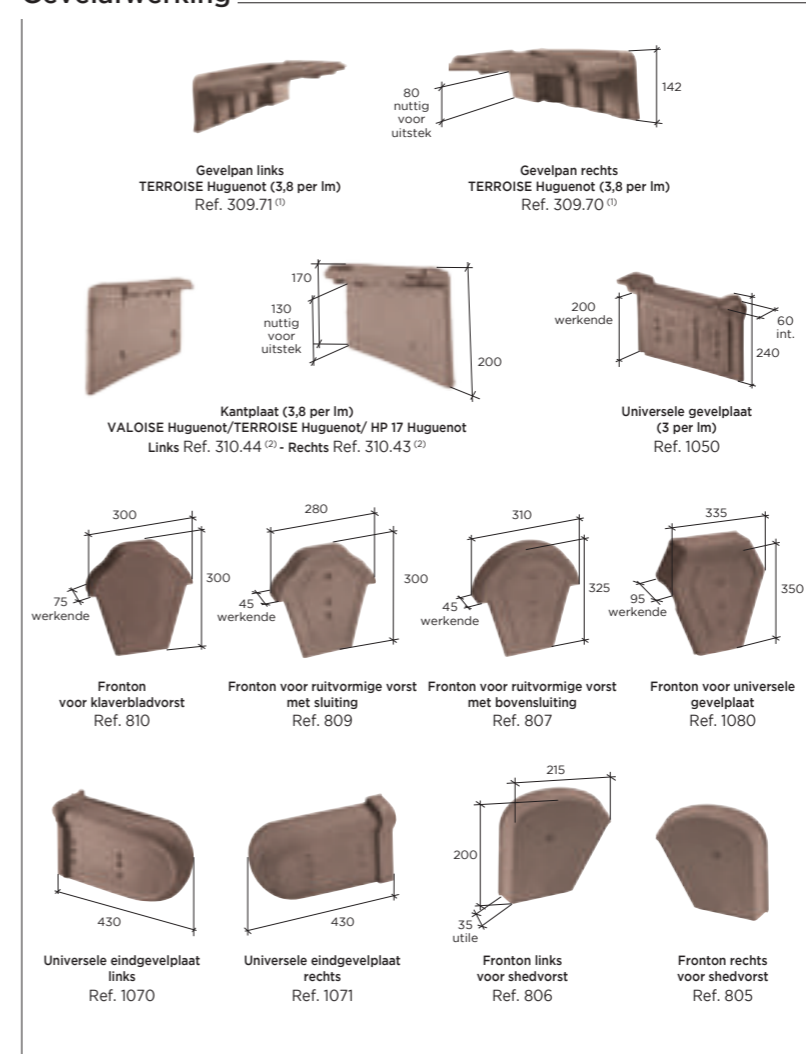
Dakvlakafwerking



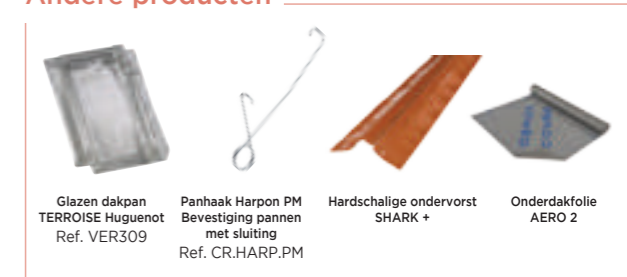
Vorstafwerking



Gevelafwerking



Andere producten



(1) Deze hulpstukken zijn dezelfde als die van de TERROISE Huguenot, voorzie een 1/2 dakpan TERROISE Huguenot voor een goede toepassing.
(2) Gemeenschappelijk hulpstuk voor VALOISE Huguenot, TERROISE Huguenot, AUXOISE Huguenot en HP 17 Huguenot.

Gelieve onze site te raadplegen voor de verschillende kleuren van de hulpstukken.

LE
+
VOOR

DE ARCHITECTEN

Technische fiche beschikbaar via de site
www.edillians.be/nl
www.edillians.nl