

## Kleurengamma

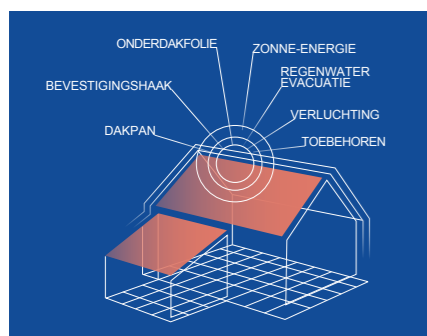
Om de lichte kleurverschillen eigen aan het natuurlijke basisproduct klei en aan het productie systeem te verminderen, raden wij U aan de producten goed te mengen tijdens de verwerking. De kleuren op de foto's zijn niet contractueel en kunnen niet waarheidsgetrouw weergegeven worden. Om Uw keuze te bevestigen, aarzel niet om onze dienst «Verzending Monsters» te contacteren.



LEIKLEUR

RU STIEK

VIND AL ONZE  
DAKOPLOSSINGEN  
OP ONZE WEBSITE



Dit produkt is gemaakt conform l'AFNOR certificatie volgens de norm ISO 9001 EN ISO 14001 voor het milieu. Alle modellen van EDILIANS voldoen aan EN 1304. Enkele modellen die het NF logo bezitten en het keurmerk NF063. De kenmerken van het keurmerk NF zijn, geometry, buigweerstand, waterdichtheid klasse 1, vorstbestendig volgens NF EN -2. De vorstweerstand "Bergklimaat" NF539-2 (alleen de modellen met het logo NFM) geschikt voor daken met lage helling (enkel voor de modellen met het logo NF FP).

www.marque-nf.com

EDILIANS

Email :  
serviceclients.exp@edilians.nl

edilians.be/nl  
edilians.nl

# HP 13 EVOLUTIONAIR Huguenot

**AANPASBAARHEID EN ESTHETIEK  
VORMEN ZIJN VOORNAAMSTE TROEVEN**

Grote vlakke pan met sluiting

Ref. 226



- Dubbel nagelgat
- Gemaakt met gips mallen dus gladde afwerking
- Breed gamma hulpstukken
- Dubbele sluiting voor een optimale waterdichting
- 13,2 tot 16 pannen per m<sup>2</sup>



 ONZE OPLOSSINGEN

edilians.be/nl  
edilians.nl

  
**EDILIANS**

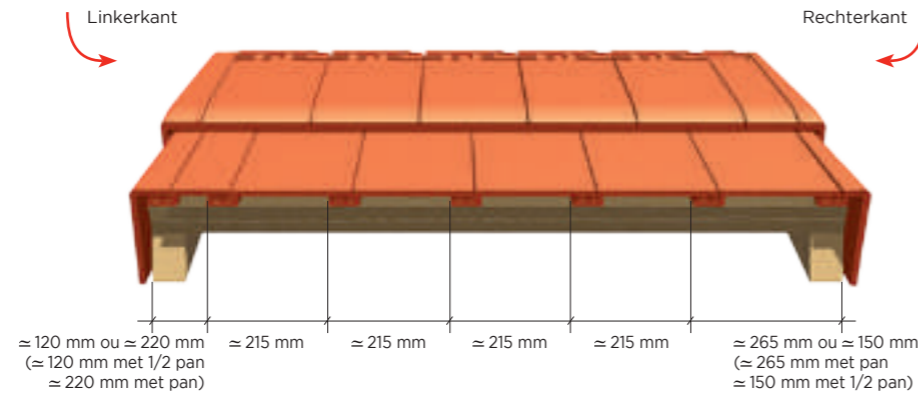


# HP 13 EVOLUTIONAIR Huguenot

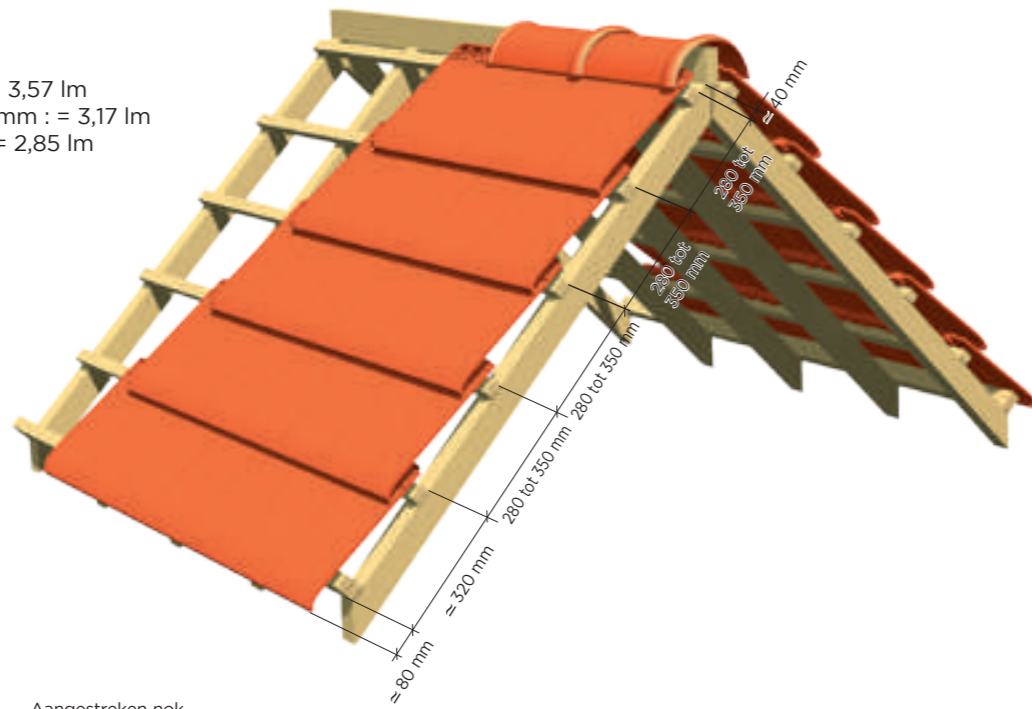
Grote vlakke pan met sluiting

## DWARSDOORSNEDEN TER HOOGTE VAN DE PANNENLATTEN

Plaatsing met kantplaten



### MATEN



Aangestreepte nok



≈ 50 mm

### Technische kenmerken

**Productieplaats :**  
Pargny-sur-Saulx

**Totale Lengte :**  
≈ 437 mm

**Totale Breedte :**  
≈ 258 mm

**Nuttige breedte :**  
≈ 215 mm

**Aantal per m<sup>2</sup> :**  
van 13,2 tot 16,6  
naar gelang de sluiting

**Variabele latafstand :**  
van 280 mm min tot 350 mm max

**Lopende meter panlatten per m<sup>2</sup> dakvlak :**

- met latafstand min van 280 mm : = 3,57 lm
- met latafstand gemiddeld van 315 mm : = 3,17 lm
- met latafstand max van 350 mm : = 2,85 lm

**Einheidsgewicht :**  
≈ 3,7 kg

**Gewicht per m<sup>2</sup> :**  
≈ 48,84 kg (13,2 stuks/m<sup>2</sup>)

**Stuks per palet :**  
300 stuks

**DTU :**  
40-211

**Plaatsing : kruisgewijs**

**Sluiting : dubbele**

LE  
+  
VOOR

DE ARCHITECTEN

Technische fiche beschikbaar  
via de site  
[www.edilians.be/nl](http://www.edilians.be/nl)  
[www.edilians.nl](http://www.edilians.nl)

## TABELLEN MET TOELAATBARE MINIMALE HELLINGEN

Uitgedrukt in % - uittreksel van Franse DTU (document met standaardtechnieken 40-211).

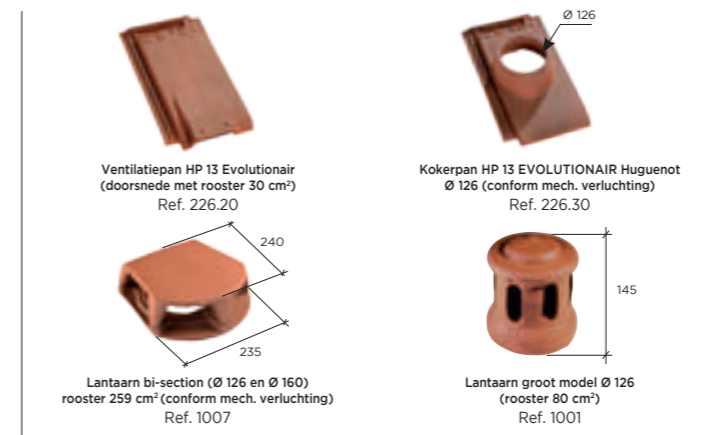
Van 13,2 tot 15 Stuks/m<sup>2</sup>, boven de 15 Stuks/m<sup>2</sup> dient u het technisch document DTU 40-211 te raadplegen voor de minimumhelling.

Zonder onderdak	Geografische toepassingszones		
Gebieden	Zone 1 < 200 m	Zone 2 tussen 200 m en 500 m	Zone 3 > 500 m
Beschermd	45%	50%	55%
Normaal	50%	55%	65%
Blootgesteld	65%	75%	85%

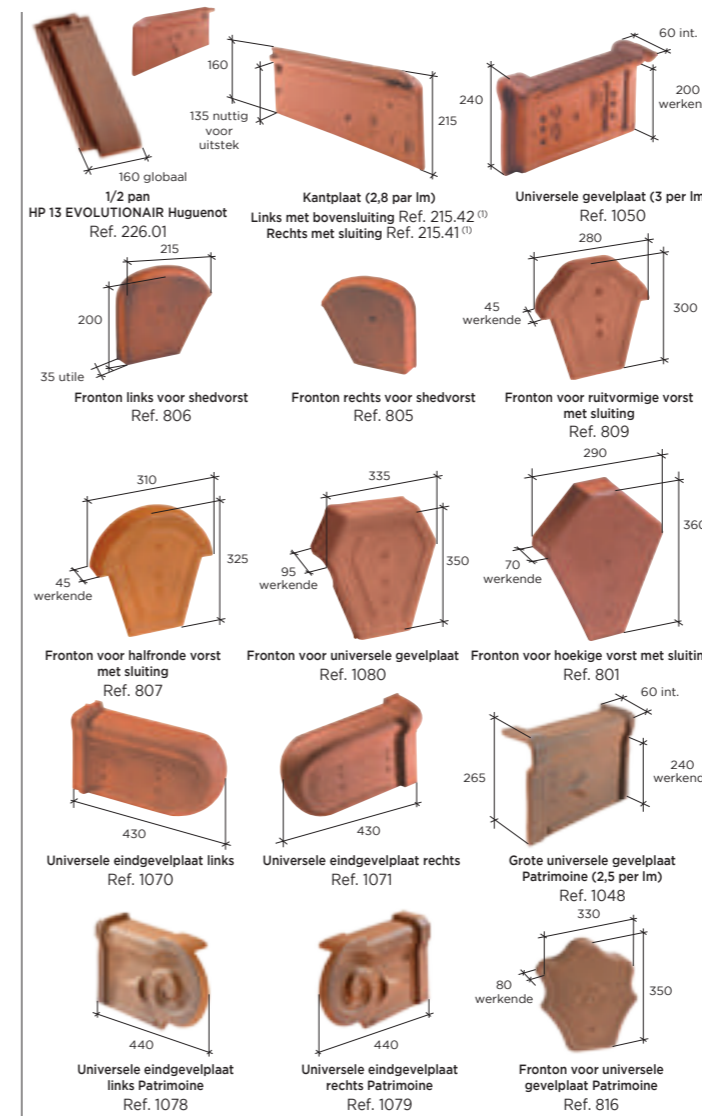
Met onderdak	Geografische toepassingszones		
Gebieden	Zone 1 < 200 m	Zone 2 tussen 200 m en 500 m	Zone 3 > 500 m
Beschermd	40%	45%	45%
Normaal	45%	45%	55%
Blootgesteld	55%	65%	75%

## HULPSTUKKEN

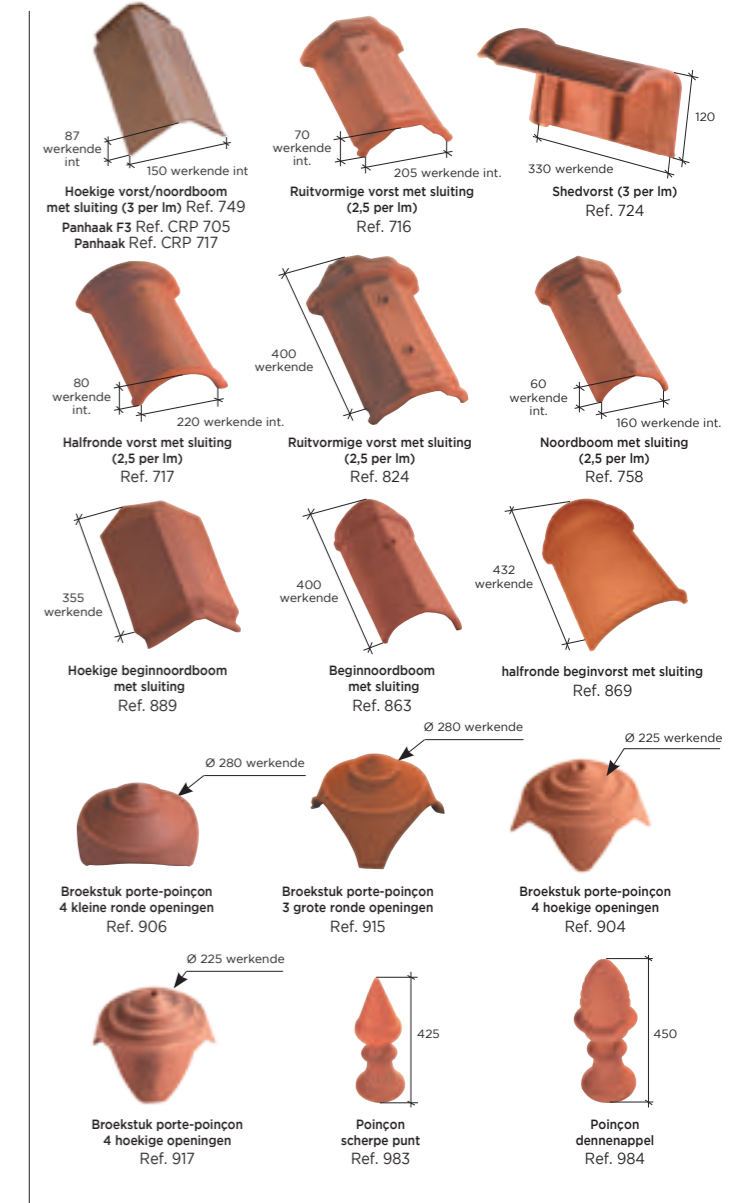
Dakvlakafwerking



Gevelfwerking



Vorstafwerking



Andere producten



(1) Gemeenschappelijk hulpstuk voor de modellen HP 10 Huguenot, HP 13 EVOLUTIONAIR Huguenot, H 13 Huguenot, H 10 Huguenot, PV 10 Huguenot, H 14 Huguenot, LOSANGÉE Huguenot en PV 13 Huguenot.

Gelieve onze site te raadplegen voor de verschillende kleuren van de hulpstukken.